



島本の森を歩いて島本の木で作ろう！

— 島本の森と木に触れ合う 3日間 — 2021

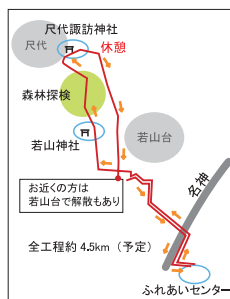
※各イベントの詳細はホームページに記載！

島本の森を

1st 歩く！

令和3年 10月10日 (日)

10時～12時30分 (予定)



ふれあいセンターを出発し、若山神社、尺代の水無瀬川の上流を訪ねます。休憩で「離宮の水」を使ったスイーツ「水無瀬離宮ゼリー」をいただきます。(天候や状況によりコースが変更になることがあります)



水無瀬離宮車厘 (みなせりきゅうゼリー)
【パティスリー イル・リーヴル】



集合時間：9時30分

集合場所：ふれあいセンター B1 名神高速より

※小雨決行、荒天中止

対象：小学校低学年以下と保護者 12組

参加費用：1人500円

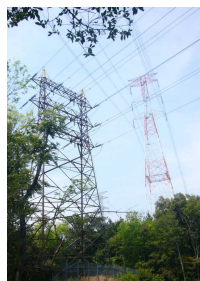
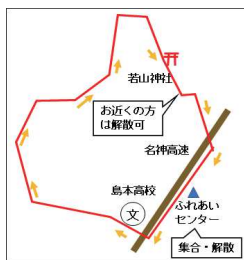
申込期限：令和3年10月6日(水)

島本の森を

2nd 歩く！

令和3年 11月14日 (日)

9時～12時30分 (予定)



ふれあいセンターより、名神高速をくぐって、急な坂が続く竹やぶへ。見晴らしの良いポイントの鉄塔をくぐったら、太閤道に入って、若山神社へ。ごほうびのスイーツ「水無瀬離宮ゼリー」は汗を吹き飛ばします。

集合時間：8時30分

集合場所：ふれあいセンター B1 名神高速より

※小雨決行、荒天中止

対象：小学3年生以上と保護者 12組

参加費用：1人500円

申込期限：令和3年11月10日(水)

島本の木で

3rd 作る！

令和3年 11月21日 (日)

10時～12時/13時～15時
(どちらかお選びください)



左上：ナインタイル (絵合わせパズル)

右上：てさげ箱

左：節穴ストラップ

下：スタンドガラス付きステーションナリー



スタンドガラス付きステーションナリーセットに、ストラップがつきますが、メモは付きません

組み上げたらハンコを押して仕上げます。大人の方は節穴ストラップづくりでハンコ押しをぜひ体験してください。

集合時間：9時45分、12時45分

集合場所：島本町立歴史文化資料館の正面広場

※小雨決行、荒天中止

対象：小学生以上と保護者 10組ずつ

参加費用：ナインタイル 800円/セット

手さげ箱 1,500円/セット

スタンドガラス付きステーションナリー 1,700円

節穴ストラップ 300円/個 (保護者向け)

申込期限：令和3年11月17日(水)

ホームページもしくはメールでお申し込みください！ (要予約)

<https://www.breathandgreen.com/event/2021mori>

info@breathandgreen.com

担当：藤田 080-5366-4672



大人向けもあるよ！



主催：島本の森と水と健康を考える会

共催：ブレスアンドグリーン

住民協議会

後援：島本町

島本町教育委員会

島本町商工会

